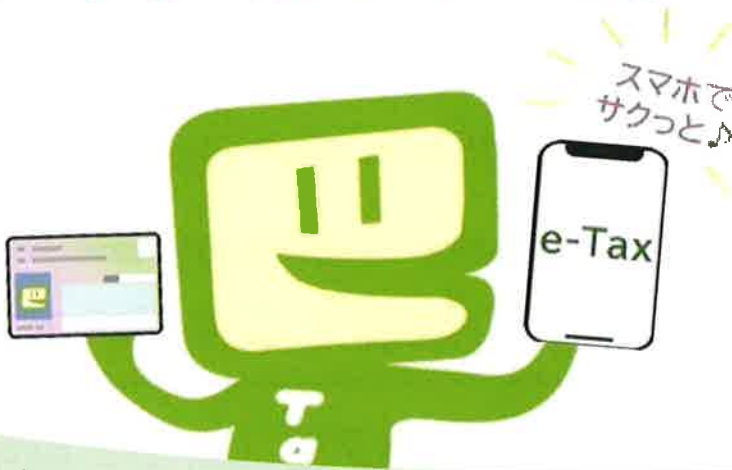


書かない✍️確定申告

マイナンバーカードでe-Tax



すでに
約 **70%** の方が
e-Taxで
申告しています!!



確定申告書等作成コーナーなら
金額等を入力するだけで
自動計算で申告書が完成!



作成コーナー



マイナポータル連携
の詳細はこちら



マイナポータル連携で
控除証明書等のデータが
自動入力できる!

※ご利用には事前準備が必要です



国税の納付は **キャッシュレス納付** をご利用ください

3つのメリット

- 自宅やオフィスから納付可能!
- PCやスマホで簡単手続き!
- 現金の準備が不要!

詳細は
コチラ



国税の納付手続

書面で申告書を提出する皆様へ



令和7年1月から、**申告書等の控えに
收受日付印の押なつを行いません**

申告書等の提出は、是非 **e-Tax** をご利用ください

※ 申告書等を書面で提出する場合は、正本（提出用）のみを提出してください

豊能税務署の確定申告会場への来場をご検討の方へ

開設期間

令和7年2月17日（月）から3月17日（月）（土・日・祝を除く）

相談受付

8時30分から16時まで（相談開始は9時から）

※ 混雑状況によっては、
早めに相談受付を終了
する場合があります

駐車場はございません。電車・バス等の公共交通機関をご利用ください。

確定申告会場ではご自身のスマホで申告書を作成、e-Tax送信となります。

ご用意
ください

- マイナンバーカード読取対応の**スマホ**
- マイナンバーカード**
- マイナンバーカードの**パスワード2種類**
 - 署名用パスワード（英数字6～16文字）
 - 利用者証明用パスワード（数字4桁）



マイナンバーカードを
作成した際の
「暗証番号記載票」
などで確認できます

- 滞在時間短縮のため、医療費控除の明細書や収支内訳書・青色申告決算書の作成など、事前準備をお願いします。
- パソコンで申告書の作成をご希望の方は、会場のパソコン台数に限りがあるため、長時間お待ちいただく場合や、入場いただけない場合があります。

◆ 申告会場への入場には「**入場整理券**」が必要です。

オンラインで事前発行

LINEアプリで、
国税庁LINE公式アカウント
を友だち追加してください。

友だち追加はこちらから ▶



又は

会場で当日発行

整理券の配付状況に応じ
て、後日の来場をお願い
する場合がありますので、
ご了承ください。

動画で見る
確定申告 ▶



国税相談専用ダイヤル
TEL 0570-00-5901
e-Taxヘルプデスク
TEL 0570-01-5901